

TECNOLOGIE BIOMEDICALI IN FIERA

MODENAFIERE
3/4 OTTOBRE 2023



WWW.BT-EXPO.IT

commerciale@bt-expo.it | info@bt-expo.it

Organizzazione



Patrocino



CAMERA DI COMMERCIO
MODENA

Con la partecipazione di



CONFINDUSTRIA EMILIA
AREA CENTRO
Le imprese di Bologna,
Ferrara e Modena



Partner Innovation Village



ART-ER
ATTRATTIVITÀ
RICERCA
TERRITORIO

L'APPUNTAMENTO ITALIANO PER LA SUPPLY CHAIN DELL'INDUSTRIA BIOMEDICALE



UN EVENTO UNICO

giunta alla sua terza edizione **Bt Expo- Shomed** si conferma come il solo evento professionale in Italia dedicato alla filiera produttiva del settore biomedicale.

IN FORTE CRESCITA

+ 98 % di espositori e **+ 45 % di visitatori** nell'edizione 2022 rispetto all'edizione precedente sono i dati che confermano in un mercato come quello italiano di grande importanza a livello europeo sia per il valore

degli acquisti che per la qualità e l'eccellenza nell'innovazione della produzione.

IN UNA POSIZIONE STRATEGICA

Bt Expo- Shomed è strategicamente collocata nel Quartiere Fieristico di Modena che è situato nel cuore del più importante distretto produttivo biomedicale italiano ed uno dei più importanti hub di innovazione, ricerca e produzione a livello europeo.



PERCHÉ PARTECIPARE

Bt Expo- Shomed è un evento progettato per massimizzare il ritorno dell'investimento per le aziende che decidono di esporre ed i professionisti che lo visitano perché:

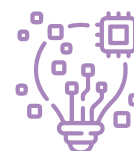
- È strutturato esclusivamente con spazi preallestiti con soluzioni "chiavi in mano" di ottimo livello che risolvono ogni problema di allestimento per le aziende che vi prendono parte consentendo loro di concentrarsi esclusivamente sui contenuti della loro partecipazione;
- Con la sua formula che unisce nello stesso spazio stand e sale convegni e workshop offre ad espositori e visitatori la possibilità di avere, nella stessa visita, una panoramica completa a 360 ° dei prodotti e delle soluzioni che sono esposte negli stand e presentate e discusse nei momenti di convegni e workshop;
- Vengono presentati e discussi i temi di maggiore attualità ed interesse per il settore biomedicale che definiti e sviluppati grazie alla collaborazione del Comitato Organizzatore e del Comitato Scientifico che riuniscono alcuni dei migliori ricercatori e studiosi italiani e le rappresentanze del mondo aziendale.



IL FORMAT

Il format di **Bt Expo- Shomed**, grazie anche alla messa in atto della prima edizione nel 2021 e all'integrazione di ShoMED, è stato perfezionato e rinnovato in modo da massimizzare il ritorno dell'investimento e per semplificare al massimo la partecipazione di espositori e visitatori. Per questo la manifestazione può contare sulle seguenti caratteristiche:

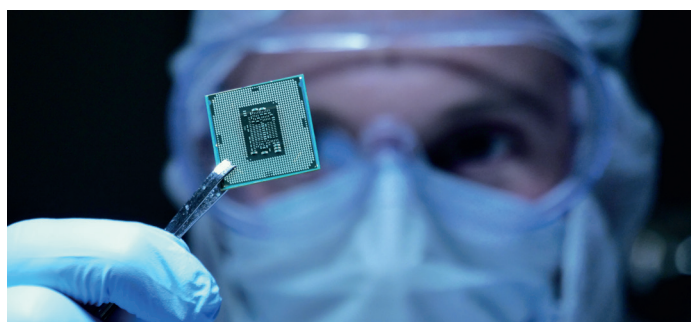
- **Evento b2b:** sono ammessi esclusivamente professionisti del settore biomedicale. Le campagne di comunicazione e di promozione della manifestazione vengono costruite in modo da raggiungere esclusivamente i targets di riferimento dell'evento;
 - **Stand preallestiti:** tutti gli stand saranno preallestiti con soluzioni progettuali di ottimo livello pensate appositamente per semplificare al massimo la presenza delle aziende mettendo i prodotti esposti in primo piano;
 - **Durata due giorni infrasettimanali:** il periodo di apertura è stato pensato per offrire ai buyers ed ai players del mercato la possibilità di visitare la manifestazione;
 - **Importante programma eventi e workshops:** durante i due giorni di apertura la sezione espositiva viene affiancata da un importante programma di incontri e convegni, progettati e costruiti secondo le indicazioni del Comitato Scientifico. A questi si aggiungono le presentazioni effettuate dalle aziende espositrici relative ai loro prodotti/servizi;
 - **Location baricentrica:** B.T.Expo Shomed si terrà presso il quartiere fieristico di ModenaFiere, situato in prossimità del distretto biomedicale, facilmente raggiungibile da tutta Italia e dall'estero.
-



L'INNOVAZIONE AL CENTRO

Bt-expo sin dalla sua prima edizione ha dato ampio spazio all'innovazione ed alle novità con un'area dedicata alle start-up. Nel 2023 questa sezione acquisterà ancora maggiore rilevanza e prenderà il nome di INNOVATION VILLAGE. La ricerca delle start up che saranno invitate a partecipare sarà svolta in collaborazione con Art-Er l'agenzia specializzata della Regione Emilia Romagna. L'area dell'Innovation Village di Bt Expo verrà realizzata in partnership con

ART-ER, la società della Regione Emilia-Romagna che lavora per lo sviluppo e la crescita delle startup innovative sul territorio, promuovendo la partecipazione all'evento con un apposito bando. Grazie alla collaborazione con ART-ER inoltre verranno rafforzate le sinergie con realtà e istituzioni di altre regioni con l'obiettivo di dare visibilità alle più innovative realtà del mercato del biomedicale.



COMITATO ORGANIZZATORE



- **Giuliana Gavioli**
Vicepresidente Democenter con delega al Tecnopolo di Mirandola (MO)
- **Barbara Bulgarelli**
Direttore Generale Fondazione Democenter
- **Alberto Belluzzi**
Responsabile politiche territoriali Lapam Confartigianato Imprese Modena - Reggio Emilia
- **Marco Bergamini**
Vice Presidente API CONFIMI MN
- **Cesare Galavotti**
Vice Presidente CNA Modena
- **Giacomo Villano**
Direttore Sviluppo, Comunicazione e Organizzazione Confindustria Emilia Area Centro
- **Francesco Schittini**
Rappresentante CNA Modena

COMITATO TECNICO SCIENTIFICO



- **Francesco Leali**
Professore ordinario presso Dipartimento di Ingegneria "Enzo Ferrari" - Università di Modena e Reggio Emilia
- **Elisa Ficarra**
Professore ordinario presso Dipartimento di Ingegneria "Enzo Ferrari" - Università di Modena e Reggio Emilia
- **Luigi Rovati**
Professore ordinario presso Dipartimento di Ingegneria "Enzo Ferrari" - Università di Modena e Reggio Emilia
- **Carlo Altomonte**
Professore associato presso Dipartimento di Scienze Sociali e Politiche - Università Bocconi
- **Fernanda Gellona**
Direttore Generale Confindustria Dispositivi Medici
- **Giulia Magri**
Confindustria Dispositivi Medici
- **Annalisa Delnevo**
Responsabile Tpm



GLI ESPOSITORI

A B.T.Expo Shomed possono prendere parte come espositori le aziende che fanno parte di tutta la filiera tecnologica e produttiva del settore biomedicale appartenenti alle seguenti categorie merceologiche:

- **Produzione componenti** (stampaggio e lavorazione plastica in genere, realizzazione stampi)
- **Produzione prodotti finiti**
- **Materie prime, materiali, adesivi, packaging**
- **Biopolimeri - Biomateriali, Nanomateriali, Modificazioni dei materiali** (loro smaltimento/ economia circolare)
- **Apparecchiature di produzione, di movimentazione e di misura**
- **Apparecchiature di controllo** (automazione, robotica, machine learning)
- **Apparecchi elettromedicali**
- **OEM**
- **Software e IT** (digitalizzazione, cybersecurity, realtà aumentata, MES)
- **Servizi** (prototipazione, consulenze, formazione/trasferimento tecnologico)
- **Componenti elettrici e elettronici, sensori**
- **Innovazione** (3D printing, nanomateriali, trattamenti superficiali, tecnologie speciali)
- **Istituzioni, enti certificatori**
- **Attrezzature per Camera bianca**
- **Attrezzature per sanificazione ambientale**

Ogni stand ha diritto ad effettuare una presentazione, di circa 40 minuti, dei propri prodotti/servizi, in una delle tre salette attrezzate. L'argomento delle presentazioni, ed i relativi relatori, devono essere definiti al momento della registrazione dello stand.



I VISITATORI

B.T.Expo Shomed si rivolge in primo luogo a tutti i professionisti che operano all'interno dell'intero ciclo della supply chain delle aziende del settore biomedicale partendo dall'ideazione, passando alla progettazione sino alla produzione unitamente a tutti ai consulenti ed ai liberi professionisti che affiancano le aziende stesse in tutte queste fasi. Tra le principali figure professionali che trovano in B.T.Expo Shomed un momento di particolare interesse e attrazione vi sono quindi:



- **DG**
- **QA**
- **R&D**
- **PROD**
- **UT**
- **UA**
- **MKTG**
- **ALTRO**

I visitatori potranno partecipare, previa iscrizione al momento della registrazione, a tutte le presentazioni effettuate dagli espositori ed ai convegni organizzati dal Comitato Scientifico. È possibile richiedere il "certificato di partecipazione" da utilizzare per il file "addestramento del personale" del sistema di qualità aziendale.



LO SPAZIO ESPOSITIVO

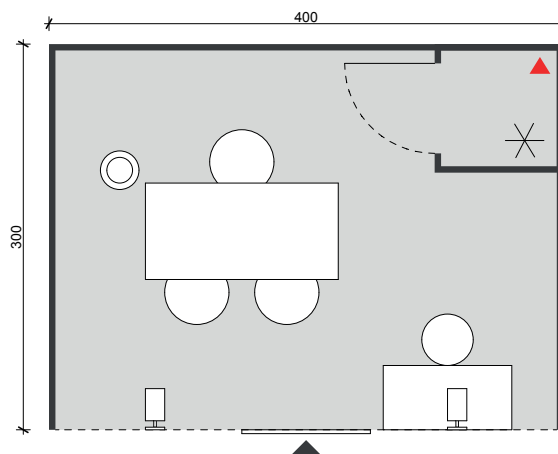


STRUTTURA

- Pannelli h. 300 cm in legno tamburato di colore bianco
- Frontali sezione 30x4 cm e montanti in legno tamburato di colore bianco
- Ripostiglio 100x100 cm con porta a battente

IMPIANTO ELETTRICO

- nr. 1 presa di corrente da 220V
- nr. 2 faretti LED 30W



STRUTTURA
1 LATO APERTO

GRAFICA

- nr. 1 insegna in forex 100x30 cm per ogni lato aperto riportante il nome espositore in font Arial nero

ARREDI

- nr. 1 scrivania
- nr. 3 sedie
- nr. 1 cestino gettacarte
- nr. 1 appendiabiti
- nr. 1 desk
- nr. 1 sgabello

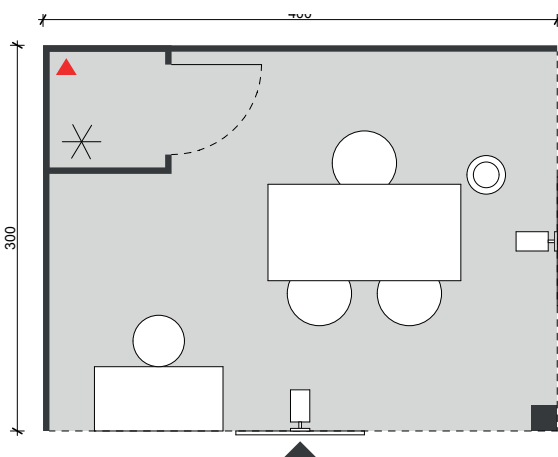


STRUTTURA

- Pannelli h. 300 cm in legno tamburato di colore bianco
- Frontali sezione 30x4 cm e montanti in legno tamburato di colore bianco
- Ripostiglio 100x100 cm con porta a battente

IMPIANTO ELETTRICO

- nr. 1 presa di corrente da 220V
- nr. 2 faretti LED 30W



STRUTTURA
2 LATI APERTI

GRAFICA

- nr. 1 insegna in forex 100x30 cm per ogni lato aperto riportante il nome espositore in font Arial nero

ARREDI

- nr. 1 scrivania
- nr. 3 sedie
- nr. 1 cestino gettacarte
- nr. 1 appendiabiti
- nr. 1 desk
- nr. 1 sgabello



L'INDUSTRIA DEI DISPOSITIVI MEDICI IN ITALIA: IL MERCATO

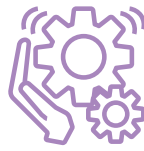
1.555
DISTRIBUZIONE



367
SERVIZI



2.527
PRODUZIONE

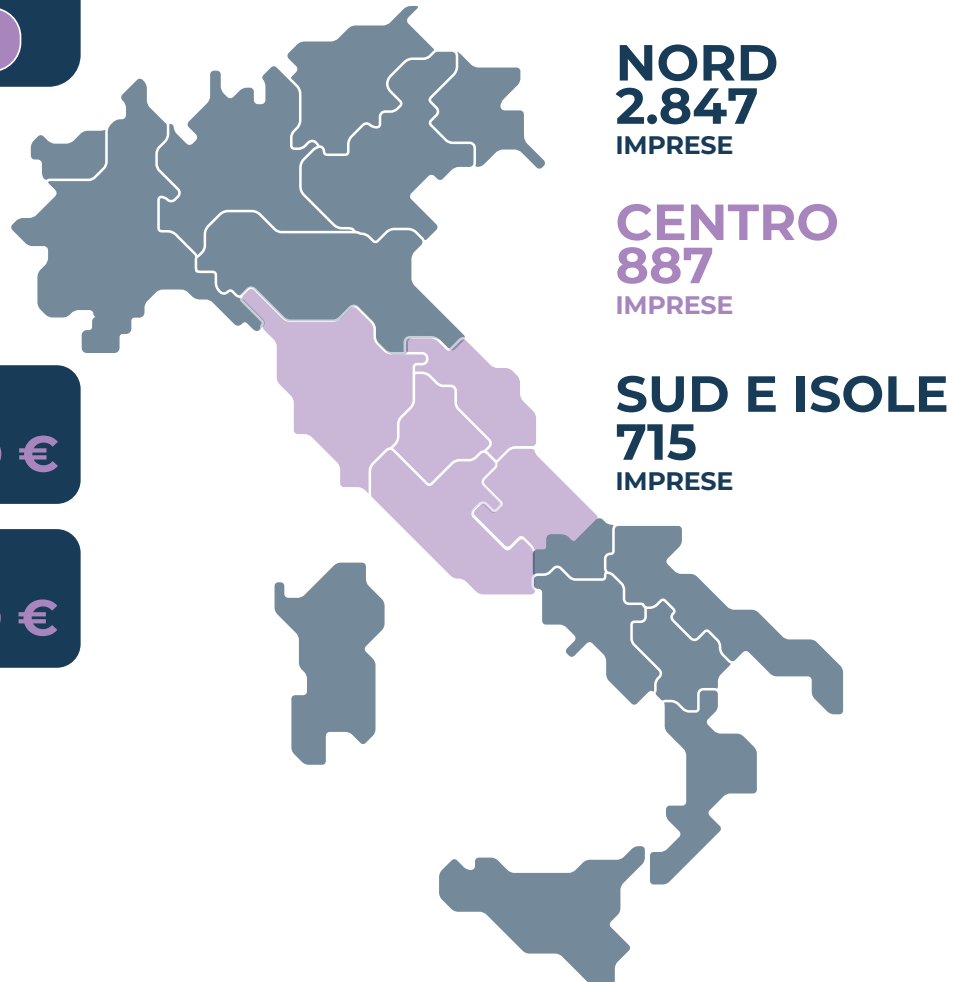


MERCATO ITALIANO
11,6 MLD €

+2,7%

4.449
IMPRESE

118.837
OCCUPATI



IMPORT
9,2 MLD €

EXPORT
5,7 MLD €

➤ **4° MERCATO IN EUROPA**

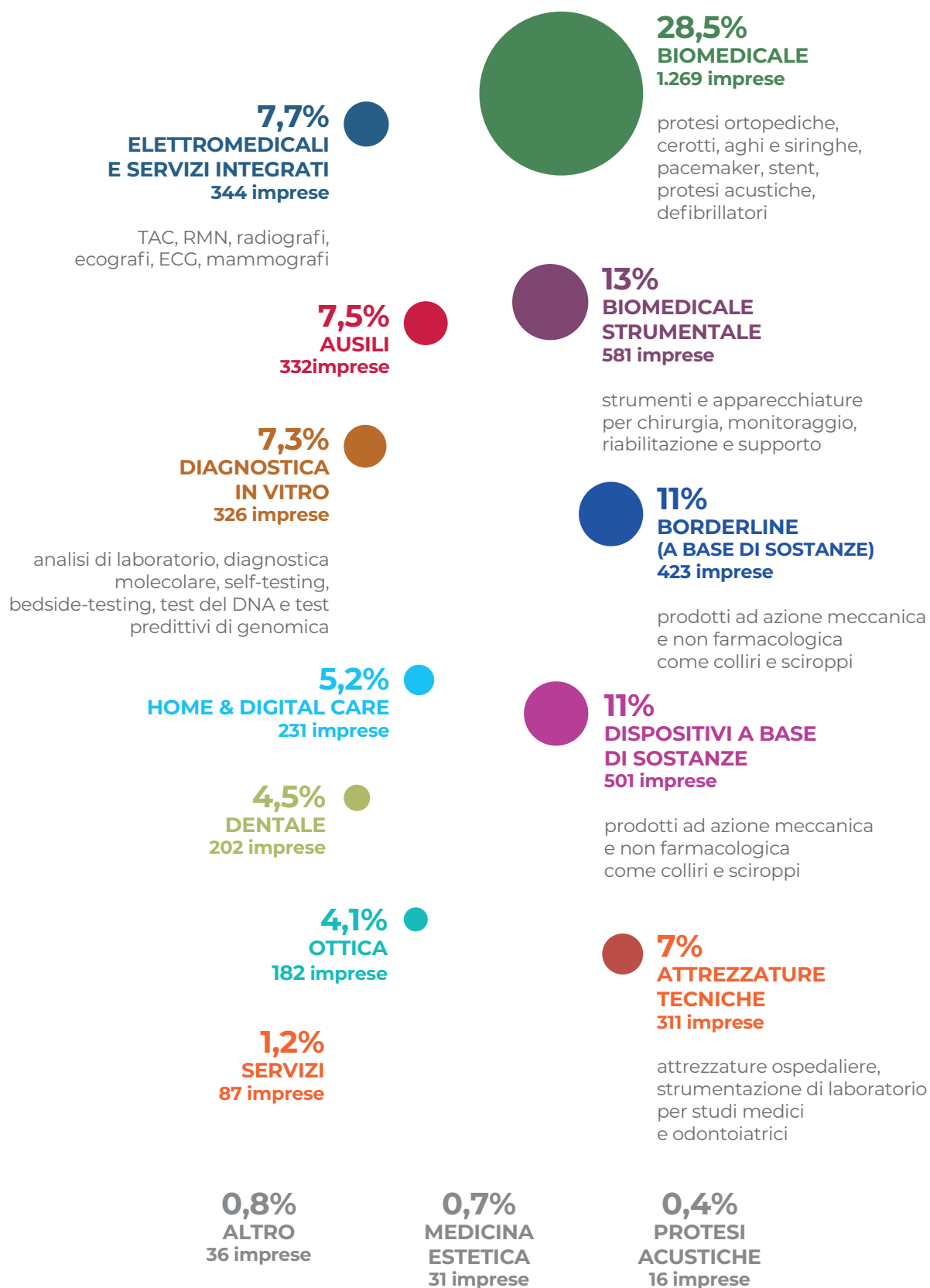
con una quota del **10,4%** del totale (dati 2021 fonte Medtech Europe)

➤ **Un mercato in forte crescita: + 73 % OCCUPATI dal 2015 al 2021**

➤ **fortemente orientato all'innovazione: 1,4 mld € di investimenti in R&S con grande apertura internazionale** (dati 2021 centro studi confindustria dispositivi medici)



IL SETTORE DEI DISPOSITIVI MEDICI E I SUOI COMPARTI



B.T.EXPO
BIOMEDICAL TECHNOLOGIES

INNOVATION.
SCIENCE.
PRODUCTION.

shomed[®]

WWW.BT-EXPO.IT
commerciale@bt-expo.it
info@bt-expo.it

MODENAFIERE SRL
Viale Virgilio, 58
41123 Modena
tel 059 848380